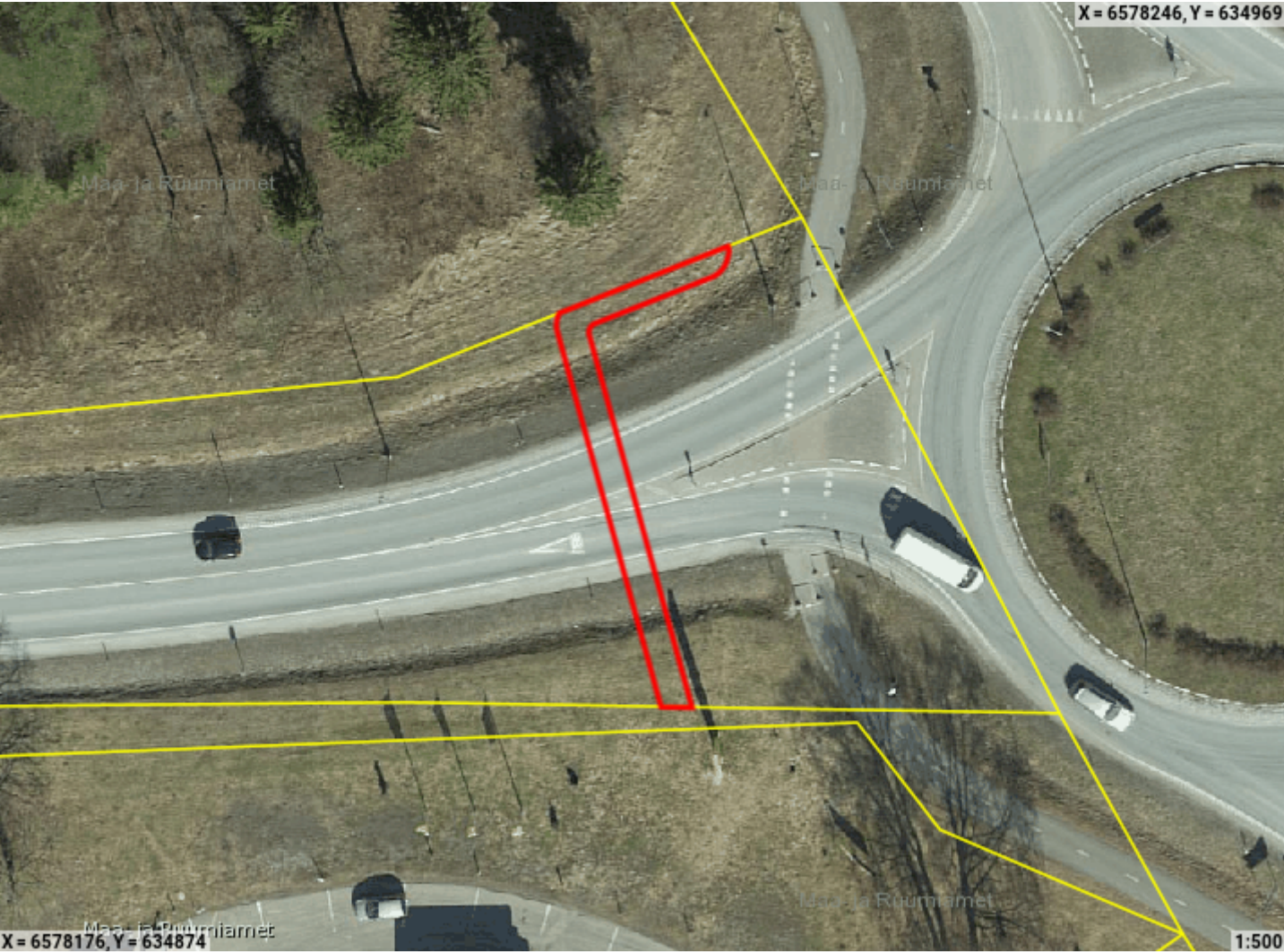




Piiranguala ID 901917 väljavõte

|                             |                                 |
|-----------------------------|---------------------------------|
| Piirangu liik               | Isiklik kasutusõigus            |
| Nimetus                     | 5 Pärnu-Rakvere-Sõmeru tee Pos1 |
| Piiranguala kirjeldus       | elektri maakaabelliin           |
| Ruumikuju loomise kuupäev   | 19. august 2025                 |
| Õigusliku kehtivuse kuupäev |                                 |
| Pindala                     | 85m²                            |
| Asukoht                     | Maa-alune                       |
| Moodustusviis               | Digitud                         |
| Täpsusklass                 | 4                               |
| Seisund                     | Mustand                         |



☐ Ruumikuju piir    ☐ Valitseja piir

Asub katastriüksustel:

Lääne-Viru maakond, Vinni vald, Piira küla, 5 Pärnu-Rakvere-Sõmeru tee (90002:001:2840)

Piiranguala õigustatud kasutajad ehk valitsejad

| Valitseja liik   | Valitseja kood |
|------------------|----------------|
| Juriidiline isik | 11050857       |

Ruumianalüüs üksusele 90002:001:2840

Katastri andmed

|                 |   |
|-----------------|---|
| Täisaadress     | Lääne-Viru maakond, Vinni vald, Piira küla, 5<br>Pärnu-Rakvere-Sõmeru tee |
| Kinnistu number | 7988950   |
| Kogupindala     | -   |
| Omandivorm      | Riigiomand  |
| Sihtotstarve 1  | TRANSPORDIMAA 100%  |

Kattuvuse pindala

|                   |      |
|-------------------|------|
| Ligikaudne suurus | 85m² |
|-------------------|------|